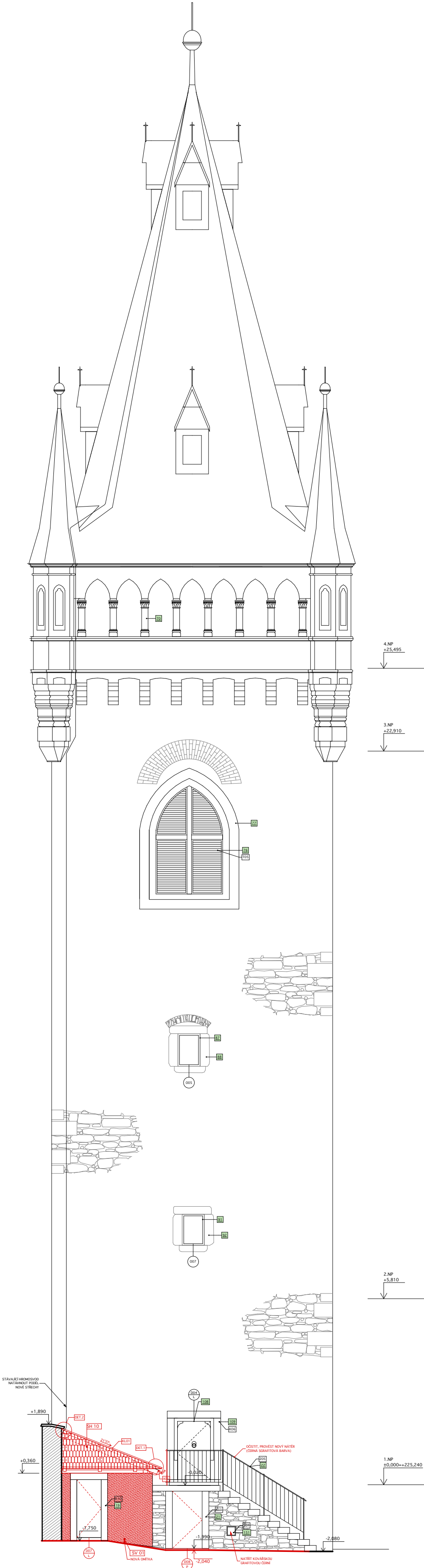


SKLADBY KONSTRUKCÍ

SH 07	SKLEP+ROZVODNA - cihlová dlažba (spáry vyplnit pískem) - piskové lože - hrubý štěrk fr 8 – 16 - původní terén	65 mm 80 mm 100 mm
SH 08	ÚROVEŇ OCHOZU- EXPOZICE - odstranění stávající dřevěné podlahy - revize, popř. doplnění násypu - nová podlaha z prken šíře min. 250 – 300 mm - pero a drážku na polštáře 140/100 - ochrana napuštěním voskovým olejem	30 mm
SH 09	ÚROVEŇ OCHOZU- ZÁZEMÍ EXPOZICE - odstranění beton. mazaniny - nová podlaha z cihelné dlažby 200/200 mm (ochrana napuštěním voskovým olejem) - maltové lože - stávající násyp	30 mm 30 – 40 mm
SH 10	STŘECHA ROZVODNÝ - dvojitá šindelová krytina na latě 60/40 - kontralatě 80/15 - pojistná hydroizolace – asfaltový pás s nosnou vložkou ze skelné rohože - prkenné bednění na polodrážku z prken šíře 200 mm - krokve 100/140, viditelné části hoblované ručním hoblíkem	20 mm
SH11	PODHLIED ROZVODNÝ - 2 x desky Cetris s překládanými sparami na fošny 60/160 2 x 10 mm - bílý vápenný nátěr	
SV01	VNĚJŠÍ OMÍTKA ROZVODNÝ - kamenné zdivo očistit tlakovou vodou - spáry proškrábat do hl cca 20 mm - křížový podhoz vápenocementovou maltou - vápenná omítka házená z ruky a hlazená dřevěným hladítkem, probarvená ve hmotě (odstín okrovo-šedá)	

SANACE

RS4	STĚNY V 1.PP - odstranit cementový špic - odpárování do hl. 20 – 30 mm - očištění zdiva vodou a silonovými kartáči - prohoz spár vápennou maltou, strženou do líce zdiva, utažení dřevěným hladítkem - ometení silonovým kartáčem	
RS5	KLENBY VE SKLEPĚ - opatrně odstranit stávající omítku s důrazem na zachování stop po středověkém bednění kleneb - ods párování do hl. 20 – 30 mm (bude proveden vzorek čištění klenby sklepa se zachováním šalování- zde nebude provedeno oDUR+DSPárování) - očištění zdiva vodou a silonovými kartáči - prohoz spár vápennou maltou, strženou do líce zdiva, utažení dřevěným hladítkem - ometení silonovým kartáčem	
RS6	ROZVODNA - odstranit stávající omítku - ods párovat do hl. 20 – 30 mm - očištění zdiva vodou a silonovými kartáči - prohoz spár vápennou maltou, strženou do líce zdiva, utažení dřevěným hladítkem - ometení silonovým kartáčem - vápenný nátěr	
RS10	Zvonice- prkenné bednění - mechanické očištění - revize stavu, kontrola hřebíkových spojů - nátěr ochranným bezbarvým prostředkem proti houbám a dřevokaznému hmyzu - po posouzení stavu nátěr vápenným mlékem nebo lněným olejem	
RS11	Dlažba 1. NP - stávající cihelná - opatrně mechanické očištění - ochrana napuštěním voskovým olejem	
RS12	Dlažba stávající kamenná - opatrně mechanické očištění, odstranění cementových výplní spár - vyspárování vápennou nastavovanou maltou, probarvenou ve hmotě, odstín tmavší šedá	
RS13a	Dlažba 2. NP - stávající cihlová - opatrně mechanické očištění - rozebrání poškozených cihel, vyčištění podkladu a doplnění staršími, druhotně použitými cihlami podobného formátu (cca 30 %) na vápennou maltu - spárování sjednotit materiálově i barevně se stávající plochou - ochrana napuštěním voskovým olejem	
RS13b	Podlaha 3. NP chodba - opatrně mechanické odstranění degradované cementové vrstvy - očištění stávající cihelné dlažby - rozebrání poškozených cihel, vyčištění podkladu a doplnění staršími, druhotně použitými cihlami podobného formátu (cca 50 %) na vápennou maltu - spárování sjednotit materiálově i barevně se stávající plochou - ochrana napuštěním voskovým olejem	
RS14	Stěny a strop expozice prostory - opatrně odstranění novodobé výmalby (vrchní vrstvy) - odstranění stávajících rozvodů - pro nové rozvody v maximální míře využívat stávající trasy - zapravení drážek vápennou maltou, drobné tmelení - separační pačok - nová štuková vrstva (jemnozrnny štuk) - 2 x pačok - vápenný nátěr	
RS15	Stěny a strop vstupní chodby 1. NP - opatrně odstranění nesoudržných částí omítek, očištění zdiva - křížový podhoz (vápenná malta nastavená cementem) - doplnění omítek ve stejné struktuře (pouze do původního rozsahu) - 2 x pačok - vápenný nátěr	
RS16	Strop a stěny věže - omítku opatrně mechanicky očistit (průmyslovým vysavačem) - doplnit chybějící části omítek (barvu a strukturu sjednotit s okolní omítkou)	
RS17	Kamenné stěny věže - mechanické očištění zdiva (průmyslovým vysavačem) - dozdnění kaveren, vyklinovat větší spáry ostrými kameny (zachovat charakter okolního zdiva) - barevně sladit spárování v nových dozdvíčkách s barvou původních spar	



LEGENDA

LEGENDA MATERIÁLŮ

	STÁVAJÍCÍ OBJEKT
	BOURANÉ KONSTRUKCE STÁVAJÍCÍCH OBJEKTŮ
	NOVÉ NAVRHOVANÉ KONSTRUKCE STÁVAJÍCÍCH OBJEKTŮ
	NOVÉ ZATRAVNĚNÍ
	STÁVAJÍCÍ ROSTLÝ TERÉN
	STÁVAJÍCÍ KAMENNÉ ZDIVO
	HUTNĚNÝ ŠTĚRKOPÍSKOVÝ PODSYP, FRAKCE 0/16 a 8/16
	HUTNĚNÝ ŠTĚRKOVÝ PODSYP, FRAKCE 0/32 a 16/32
	SCHEMATICKÉ SPÁROŘEZY NOVÝCH PODLAH
	SCHEMATICKÉ SPÁROŘEZY STÁVAJÍCÍCH PODLAH BEZ ZÁSAHU
	STÁVAJÍCÍ ZACHOVÁVANÁ NIVELITA TERÉNU
	ÚROVEŇ TERÉNU MĚNĚNÁ V RÁMCI STAVEBNÍCH A NAVAZUJÍCÍCH TERÉNNÍCH ÚPRAV
	PŘEDPOKLÁDANÁ ÚROVEŇ ZÁKLADOVÉ SPÁRY STÁVAJÍCÍCH OBJEKTŮ
	INFORMAČNÍ FOTOLUMINISCENČNÍ TABULKY PRO BEZPEČNOSTNÍ ZNAČENÍ ÚNIKOVÉ CESTY
	PŘENOSNÝ HASÍČÍ PŘÍSTROJ PRAŠKOVÝ, S HASÍČÍ SCHOPNOSTÍ 34A

LEGENDA ZNAČENÍ PRVKŮ

	PASPORTIZAČNÍ OZNAČENÍ INV. KARTY UMĚLECKO ŘEMESLNÉHO PRVKU PONECHÁVANÉHO
	PASPORTIZAČNÍ OZNAČENÍ INV. KARTY UMĚLECKO ŘEMESLNÉHO PRVKU ODSTRAŇOVANÉHO
	ZNAČENÍ DVEŘÍ
	ZNAČENÍ OKEN
	OZNAČENÍ ŘEŠENÉHO TRUHLÁŘSKÉHO PRVKU/ NOVÉHO PRVKU
	OZNAČENÍ ŘEŠENÉHO KAMENICKÉHO PRVKU/ NOVÉHO PRVKU
	OZNAČENÍ ŘEŠENÉHO KLEMPÍŘSKÉHO PRVKU/ NOVÉHO PRVKU
	OZNAČENÍ ŘEŠENÉHO ZÁMEČNÍČSKÉHO A KOVÁŘSKÉHO PRVKU/ NOVÉHO PRVKU
	OZNAČENÍ ŘEŠENÉHO OSTATNÍHO PRVKU/ NOVÉHO PRVKU

LEGENDA SANACNÍCH ÚPRAV

	PLOŠNÉ ÚPRAVY PODLAH -VYBOURÁNÍ NA VYZNAČENOU ÚROVEŇ
	LOKÁLNÍ ÚPRAVY STĚN A STROPŮ
	OSTATNÍ ÚPRAVY PRVKŮ A JINÁ OPATŘENÍ
	PLOŠNÉ ÚPRAVA VNITŘNÍCH A VNĚJŠÍCH STĚN
	PLOŠNÉ ÚPRAVY OMÍTEK STROPŮ A KLENEB

POZNÁMKY:

- DOKUMENTACE JE PRAVIDELNĚ DLE PLATNÝCH ČSN A PŘEDPISŮ SOUVISEJÍCÍCH V ROZSAHU DOKUMENTACE PRO PRAVIDELNĚ STAVBY. VEŠKERÉ ÚDAJE, KTERÉ NEJSOU ŘEŠENY V RÁMCI PD BUDOU ŘEŠENY V RÁMCI KOORDINACE A PRAVIDELNĚ STAVBY PRACÍ NA STAVENÍ. V PŘÍPADĚ ZJIŠTĚNÍ ROZPORŮ PROVÁDĚNÝCH PRACÍ S DOKUMENTACÍ NEPRODLENĚ KONTAKTOVAT PROJEKTANTA. SOUČÁSTÍ PROJEKTOVÉ DOKUMENTACE NENÍ ŘEŠENÍ INTERIÉRŮ.
- VEŠKERÉ ROZMĚRY JE TŘEBA OVĚŘIT PŘÍMO NA STAVBĚ A PŘÍPADNĚ UPŘESNIT.
- VEŠKERÉ STAVEBNÍ, KONZERVACNÍ A RESTAURÁČNÍ ZÁSADY BUDOU V PRŮBĚHU PRACÍ KONZULTOVÁNY SE ZÁSTUPCEM INVESTORA, PROJEKTANTA A PAMÁTKOVÉ PÉČE.
- VEŠKERÉ PASPORTIZOVANÉ PRVKY BUDOU POD DOHLEDEM ZÁSTUPCŮ PAMÁTKOVÉ PÉČE A PROJEKTANTA OCHRÁNĚNY, PŘÍPADNĚ ODSÍTĚNY A OPRAVENY KVALIFIKOVANÝMI ŘEMESLNÍKY. PODROBNÝ POPIS VIZ TABULKY UMĚLECKO- ŘEMESLNÝCH PRVKŮ.
- PŘI BOURÁNÍ BUDOU VEŠKERÉ KONSTRUKCE NAD BOURANOU ČÁSTÍ DOSTATEČNĚ PODEPŘENY. VZNIKNOU- LI V PRŮBĚHU BOURÁNÍ SPORNÉ TRHLINY ČI JINÉ PROBLÉMY NUTNO PŘIVOLAT STATIKA.
- STAVEBNÍ PŘÍPRAVENOST, PRŮRAZY A DRÁŽKY PROVÁDEJÍ DLE PROJEKTU JEDNOTLIVÝCH PROFESÍ.
- STÁVAJÍCÍ KOMINY BUDOU OPRAVENY, POTŘEBNÉ ČÁSTI DOZDNĚNY. KOMINOVÉ PRŮDUCHY PROTAŽENY A VYČIŠTĚNY.
- VEDENÍ VŠECH SÍTÍ BUDE VEDENY VE STÁVAJÍCÍCH TRASÁCH. PŘÍPADNĚ NOVÉ TRASY BUDOU VYTÝČENY DLE POKYNŮ PROJEKTANTA.
- NOVOTVARY OKEN A DVEŘÍ JSOU PODROBNĚ POPSÁNY V KNIZE OKEN A DVEŘÍ. PŘED VÝROBOU JE NUTNÉ OTVORY PEČLIVĚ ZAMĚŘIT NA STAVBĚ.
- PROSTUPY MEZI JEDNOTLIVÝMI POŽÁRNÍMI ÚSEKY BUDOU ŘEŠENY DLE PROJEKTU POŽÁRNÍ BEZPEČNOSTNÍHO ŘEŠENÍ. HASÍČÍ PŘÍSTROJE BUDOU UMÍSTĚNY DLE ČÁSTI POŽÁRNÍ OCHRANA.
- VEŠKERÉ HISTORICKÉ DEMONTOVANÉ PRVKY BUDOU ULOŽENY A PO POSOUZENÍ STAVU MAXIMUM MATERIÁLU BUDE POUŽITO PŘI VÝROBĚ NOVOTVARŮ (KOVÁNÍ )
- VEŠKERÝ PŮVODNÍ STAVEBNÍ MATERIÁL (KAMENNÉ OSTĚNÍ, SKLOVÉ KAMENY) BUDE OČIŠTĚN, VYTŘÍDĚN A USCHOVÁN A PO POSOUZENÍ STAVU MAXIMÁLNĚ VYUŽIT PŘI REKONSTRUKCI OBJEKTU.
- ŠETRNĚ ODSTRANIT VŠECHNY PRVKY ELEKTROINSTALACÍ VČ. SVÍTEL A ZAŘÍZOVACÍ PŘEDMĚTŮ, BEZ POŠKOZENÍ OKOLNÍCH OMÍTEK, OBJEKT BUDE PŘED ZAČETÍM PRACÍ KOMPLETNĚ VYKLIZEN.

± 0,000= 225,240 B.p.v. (odpovídá hrubé podlaže ve vstupu zvonice)  
kótováno v milimetrech

AUTOR NÁVRHU:	VYPRACOVAL:	ZODPOVĚDNÝ PROJEKTANT:	GENERÁLNÍ PROJEKTANT	
Ing. arch. Jaroslav Svěrek Ing. Martin Navrátil	Ing. Martin Navrátil Ing. arch. Jaroslav Svěrek Ing. arch. Veronika Šýkorová Ing. Ludmila Strnadová Ing. arch. Marie Bajcurová	Ing. arch. Jakub Masák autorizovaný architekt č. autorizace: 03086	Ateliér Masák & Partner, s.r.o. Rooseveltova 39/575, 160 00 Praha 6 - Bubeneč, IČ: 27086631 <small>ING. ARCH. JAKUB MASÁK    ING. ARCH. NICHOLA MASÁKOVÁ</small> <b>Masák &amp; Partner</b> <small>KROUSELTOVA 39/575, PRAHA 6    WWW.MASAK-Partner.CZ</small>	
HIP:	Václav Jankovský, DiS.			
STAVEBNÍK:	Město Kolín, Karlovo náměstí 78, 280 12, Kolín		STUPEŇ PROJEKTU: DZS	
AKCE:	PROJEKTOVÁ DOKUMENTACE STAVEBNÍCH ÚPRAV V AREÁLU NÁRODNÍ KULTURNÍ PAMÁTKY KOSTELA SV. BARTOLOMĚJE		DATUM:	06/2016
OBJEKT:	SO 01- ZVONICE		MĚŘÍTKO:	1:100
ODDÍL:	ARCHITEKTONICKO- STAVEBNÍ ČÁST		Č.OBJEKTU:	D.1.01
VÝKRES:	POHLED JIŽNÍ- NAVRHOVANÝ STAV		Č. ODDÍLU:	D.1.1
			Č. VÝKRESU:	D.1.1. 07

